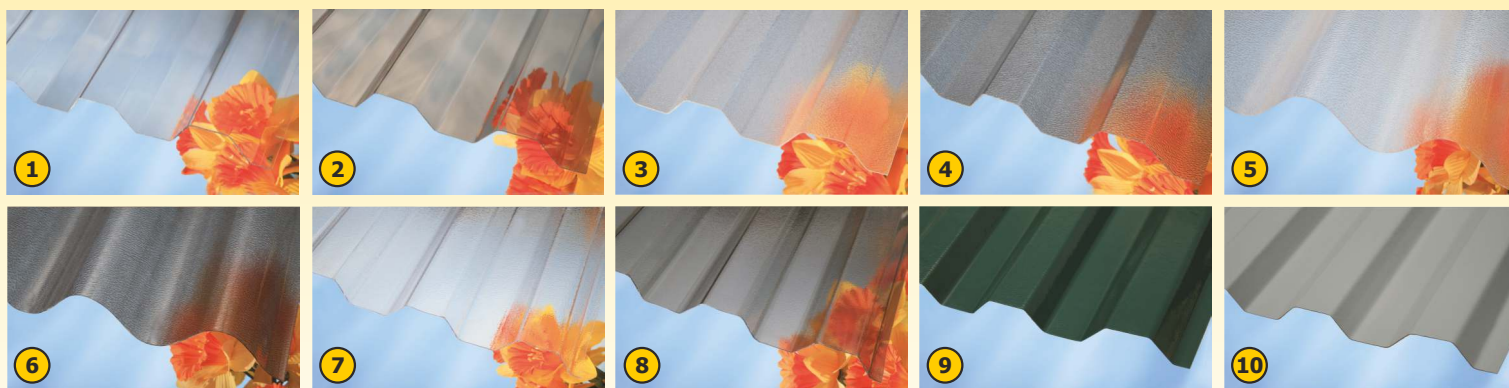
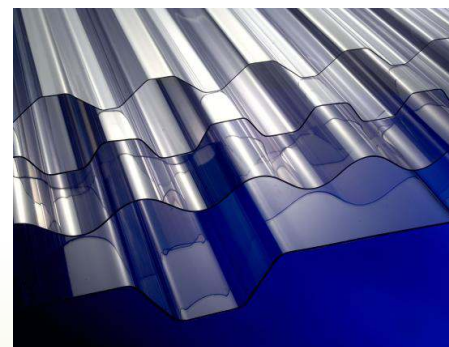
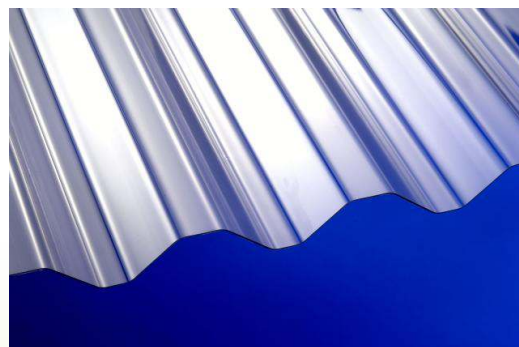
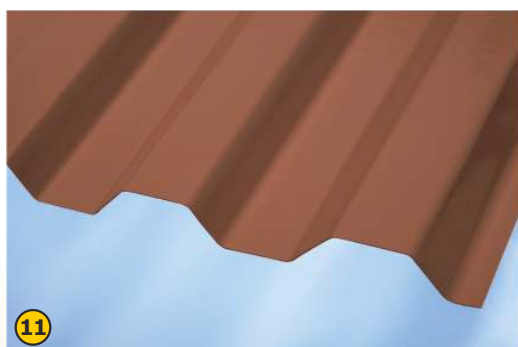


## Trapézové a vlnité desky z polykarbonátu, řada **HOBBY**

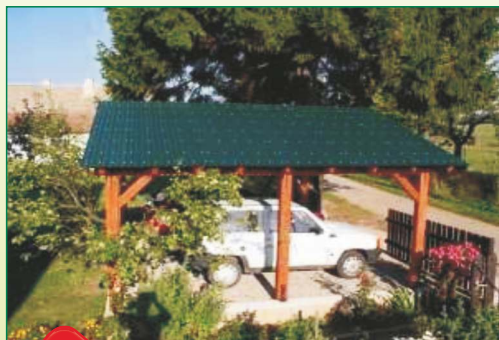


Obr.	Materiál desky	Síla desky mm	Typ profilu	Rozměrová shoda se stř. krytinou	Šířka m	Délka m	Záruka na nerozbit. krupobitím	Barva	Popis desky	Dostupnost	Cena / m <sup>2</sup>	
											bez DPH	vč. DPH
1	PC	Suntuf CS	0,8	trapez 76/16		2 / 2,5 / 3 / 4 / 6	10 let	čirá	čirá úplně průhledná hladká deska	skladem	249 Kč	299 Kč
2	PC	Suntuf CS	0,8	trapez 76/16		2 / 2,5 / 3 / 4 / 6	10 let	bronz	kouřově hnědá průhledná hladká deska	skladem	249 Kč	299 Kč
3	PC	Marlon CSE®	0,8	trapez 76/16		2 / 2,5 / 3 / 4 / 5 / 6	10 let	čirá	čirá průsvitná deska s hrubší povrchovou strukturou	skladem	289 Kč	347 Kč
4	PC	Marlon CSE®	0,8	trapez 76/16		2 / 2,5 / 3 / 4 / 5 / 6	10 let	bronz	kouřově hnědá průsvitná deska s hrubší povrchovou strukturou	skladem	289 Kč	347 Kč
5	PC	Marlon CSE®	0,8	vlna 95/38	Onduline*	2	10 let	čirá	čirá průsvitná deska s hrubší povrchovou strukturou	skladem	289 Kč	347 Kč
6	PC	Marlon CSE®	0,8	vlna 95/38	Onduline*	2	10 let	bronz	kouřově hnědá průsvitná deska s hrubší povrchovou strukturou	skladem	289 Kč	347 Kč
7	PC	Suntuf CSE® FR	0,8	trapez 76/16		2 / 2,5 / 3 / 4 / 6	10 let	čirá	čirá průsvitná deska s jemnou povrchovou strukturou	skladem	249 Kč	299 Kč
8	PC	Suntuf CSE® FR	0,8	trapez 76/16		2 / 2,5 / 3 / 4 / 6	10 let	bronz	kouřově hnědá průsvitná deska s jemnou povrchovou strukturou	skladem	249 Kč	299 Kč
9	PC	Sunopak	0,8	trapez 76/16		3 / 6	5 let	zelená	zelená neprůsvitná	skladem	199 Kč	239 Kč
10	PC	Sunopak	0,8	trapez 76/16		3 / 6	5 let	šedá	šedá neprůsvitná	skladem	199 Kč	239 Kč
11	PC	Sunopak	0,8	trapez 76/16		3 / 6	5 let	červená	červená neprůsvitná	skladem	199 Kč	239 Kč



**Doprava:** Paušální poplatek 400 / 800 Kč vč. DPH po celé ČR viz strana 16 - více informací na prodejním místě.

- Suntuf CS** = průhledná deska z polykarbonátu bez povrchové struktury
- Marlon CSE®** = průsvitná deska z polykarbonátu s vnitřní povrchovou strukturou pro rozptýlení světla (jemně odstíní přímé slunce a zabrání oslnění) - ORIGINAL CSE®
- Suntuf CSE® FR** = průsvitná deska z polykarbonátu s vnitřní povrchovou strukturou pro rozptýlení světla - levnější verze s jinou strukturou - rozptýlení světla není tak výrazný



**na nerozbitnost krupobitím**  
Sunopak



**na nerozbitnost krupobitím**  
Marlon CSE®, Suntuf CS,  
Suntuf CSE® FR



**na zachování světelné prostupnosti**  
Marlon CSE®